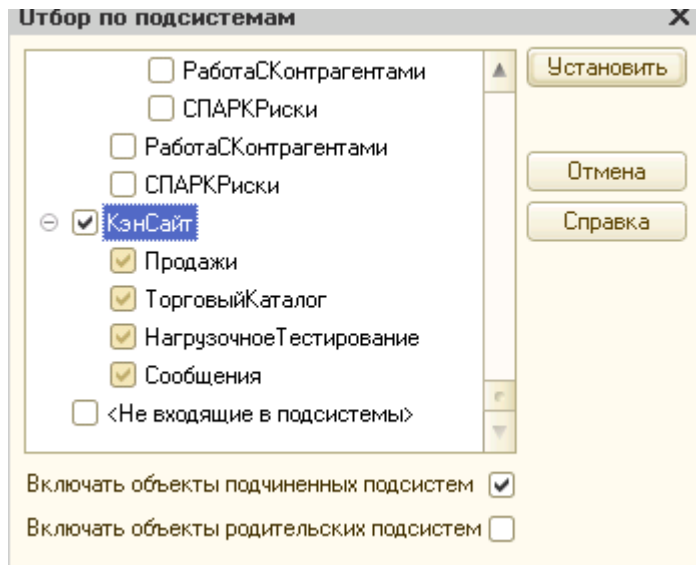
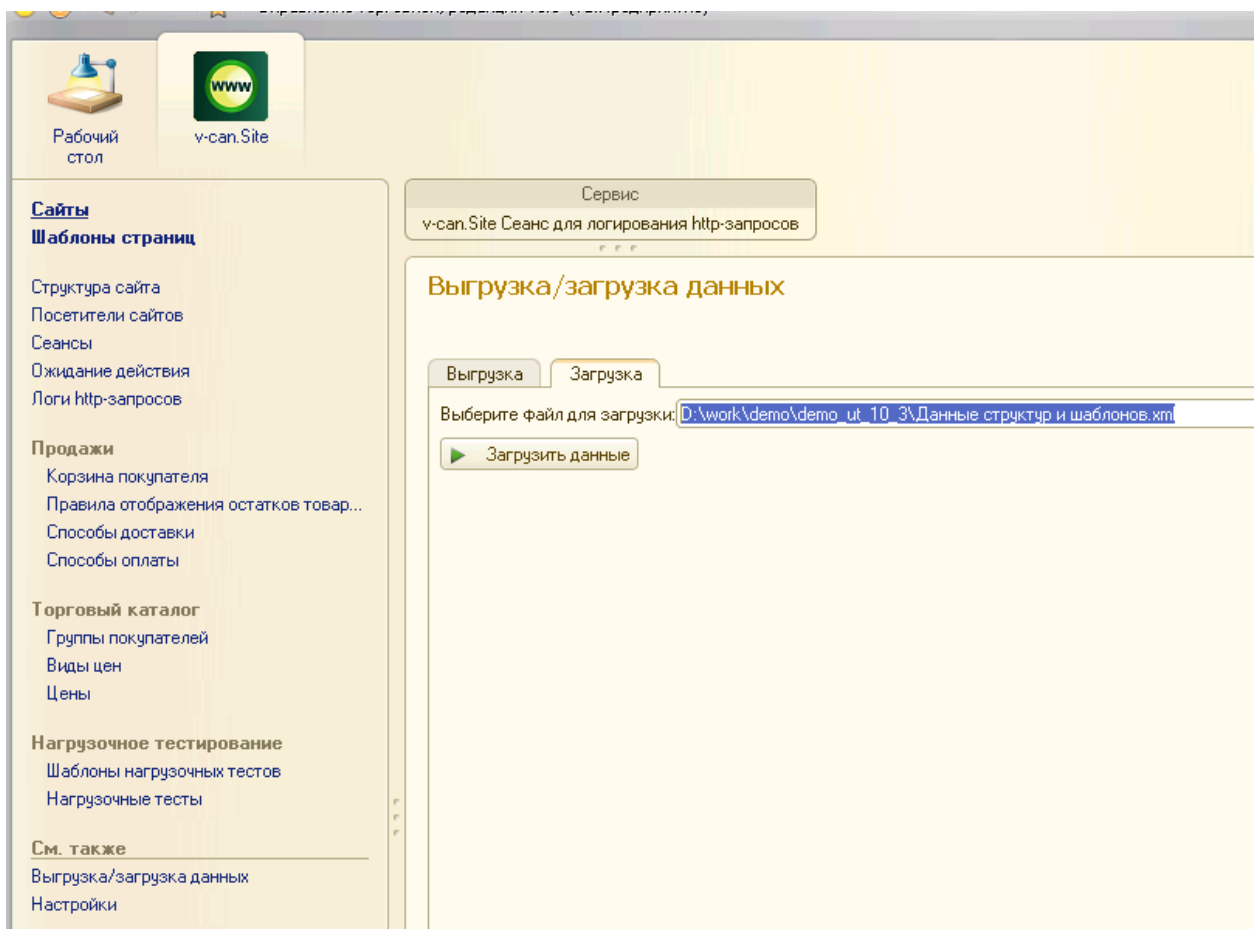


Для интеграции необходимо:

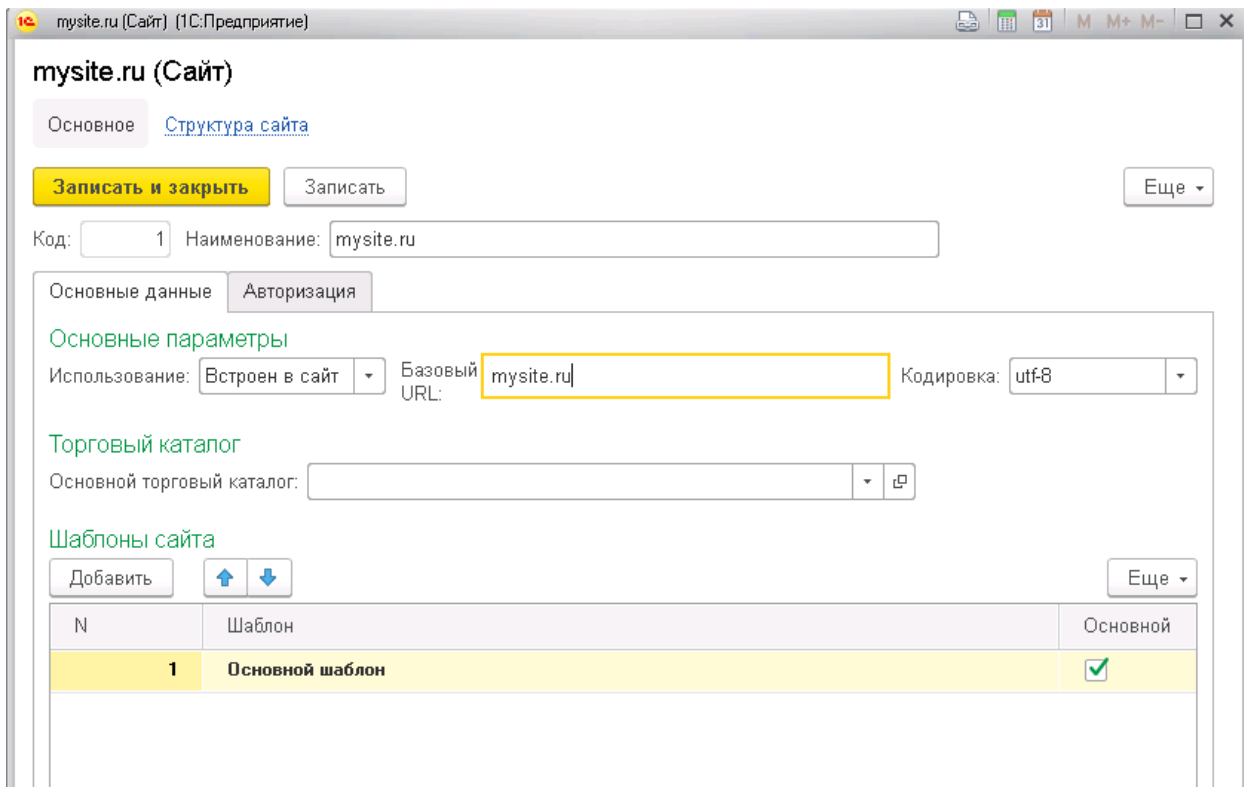
1. Объединить вашу конфигурацию с поставляемым cf. При объединении выберите пункт "Действия - Отметить по подсистемам файла". Выделите подсистему "КэнСайт" - это наша платформа для интеграции с сайтами. состав подсистемы) "КэнСайт".



2. После объединения запустите конфигурацию под пользователем, у которого режим запуска установлен в "Управляемое приложение" (подсистема работает только на управляемых формах). Выберите пункт "Выгрузка/загрузка данных", на закладке "Загрузка" выберите файл "Данные сайтов и страниц.xml", выполните загрузку. Будут загружены настройки сайта и шаблоны страниц



3. В справочнике «Сайты» необходимо открыть загруженный из шаблона элемент справочника и в реквизите «Базовый URL» указать идентификатор сайта, с которым интегрируется конфигурация 1С. Можно указать URL сайта:



На этом настройка 1С завершена.

4. В корень сайта скопируйте папки из архива "Скрипты для сайта.zip".

5. В папке "v-can_site" откройте скрипт "init_params.php" и в строке "\$this->base1CURL='http://<servername>/<basename>/hs/';" укажите IP вашего сервера и имя базы 1С вместо "<servername>/<basename>".

6. Добавьте нового пользователя, под которым будет выполняться авторизация при выполнении запросов к http-сервису. Укажите его логин и пароль в скрипте init_params.php вместо "<user>" и "<password>". Пользователю необходимо назначить роль «КэнСайтПользователь» а также все роли, которые обеспечивают доступ к объектам конфигурации, отображаемым в веб-интерфейсе. При тестировании можно назначить роль «ПолныеПрава».

7. Опубликуйте http-сервис "v-can.Site" базы 1С на веб-сервере.

8. В базе 1С откройте справочник "Посетители сайтов", добавьте нового посетителя, укажите для него логин, пароль и в поле "Объект ИБ" выберите пользователя, которому соответствует этот посетитель сайта.

На сайте должен быть установлен PHP с библиотеками curl, mbstring и gd. Обычно эти библиотеки предустановлены на каждом хостинге. В противном случае они легко устанавливаются по запросу в техподдержку.